



Traktorer

XERION

5000 4500 4200



Den jobbar hårt –
underlättar för dig.

XERION 5000-4200

Testa nya XERION.

Traktorer som XERION presterar bäst när de pressas till prestationsgränsen.

De är byggda för det.

Unikt koncept för maximal effekt, dragkraft och dynamik.

Våra kunder vet att även de bästa traktorer kan bli ännu en liten bit bättre:
motorns prestanda ännu mer imponerande, manövreringen ännu bekvämare
och dragförmåga i kombination med skonsamhet mot marken som når en
ny nivå.

Testa nya XERION. Så kan ditt tuffa arbete bli ännu lättare.



Scan me.

Upplev nya XERION
med unik mångsidighet.





XERION 4200.
462 hk redan i
instegsmodellen.
Sid 16



Drivkraft ger dragkraft. Hög
förarkomfort och frikostigt med
kraft för dina redskap.
Sid 18

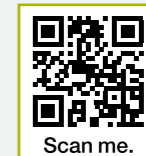


CEBIS med pekskärm, integrerad i
nya armstödet.
Sid 36



1000 timmars serviceintervall.
38 % lägre servicekostnader.
50 % mindre verkstadstid.
Sid 46

Nyheter	4
TRAC konceptet	6
TRAC	8
TRAC VC	10
SADDLE TRAC	12
CLAAS POWER SYSTEMS	14
Motor	16
Transmission	18
Uppbyggnad	20
Framdrivning	22
Viktbelastning	24
Kopplingspunkter och kraftuttag	26
Hydraulik	28
Frontlyft och bakre trepunktslyft	30
Förarhytt och komfort	32
Komfort	34
Manöverkoncept	36
Digitalisering	38
CSM vändtegsautomatik	40
Styrsystem	42
Datahantering	44
Underhåll	46
CLAAS Service & Parts	48
Fördelar	50
Tekniska data	51



Upptäck alla
XERION-nyheter.
xerion.claas.com

Scan me.





Tre varianter. Unik konstruktion.

Det finns inget som XERION. Du känner det direkt: fyra lika stora hjul på två styrda axlar, helramskonstruktion för enorma belastningar, steglös transmission upp till 530 hk och bekväm manövrering – typiskt för CLAAS.

- TRAC med fast förarhytt (sid 8)
- TRAC VC med vändbar hytt (sid 10)
- SADDLE TRAC med plats för påbyggnadstankar (sid 12)

Stora fördelar. Oändliga användningsmöjligheter.

- Fyra lika stora hjul med möjlighet till dubbelmontage – överför motoreffekt till dragkraft
- Två styrande axlar med fem olika styrlägen för olika användningsområden
- Öka ballasten med upp till 6,8 ton fram och bak
- Helbärande ram för last upp till 15 ton per axel
- Steglös transmission levererar upp till 530 hk och hjälper dig att sänka bränsleförbrukningen

- XERION manövreras logiskt via CEBIS pekskärm

XERION TRAC.

Oslagbar i fält.

TRAC med förarhytten i mitten.

XERION TRAC är det rätta valet om större delen av din verksamhet är på åker. Njut av hög komfort tack vare den fjädrade hyttens centrala placering. De stora glasytorna ger utmärkt rundomsikt.

Dina fördelar.

- Hög motoreffekt omvandlas till dragkraft och kapacitet i fält
- Viktbelastning och tillkoppling med svanhals ger jämn lastfördelning på de två drivande axlarna
- Däckens stora kontaktyta skonar marken

Arbetsområden för XERION.

Jordbearbetning.

Fyra lika stora hjul ger hög dragkraft. Idealisk viktfördelning. Det är enkelt att öka ballasten på traktorn.

Sådd.

Hög arealavverkning med låg bränsleförbrukning tack vare väl avstämd motorstyrning.

Fälttransport.

Hög dragkraft och snabb på väg. CMATIC transmission erbjuder förarkomfort på hög nivå.

Gödselspridning.

Högeffektiv hydraulik arbetar med 250 l/min. Krabbstyrning med vändcirkel på endast 15,7 m skonar marken.



XERION TRAC VC.

Bekväm körning bakåt.

TRAC VC med vändbar hytt.

En del arbeten kräver speciellt bra sikt bakåt. Den vändbara förarhytten (VC står för Variable Cab) erbjuder det bekvämaste systemet för körning bakåt på marknaden. Med en knapptryckning kan du på några sekunder vända hela hytten och flytta den från mittpositionen till ovanför bakaxeln.

Dina fördelar.

- Sikten över bakmonterade redskap är idealisk
- Manöverreglagen följer automatiskt med när hytten vänds
- Alla funktioner manövreras likadant vid körning med omvänd förarhytt
- Nya armstödet med integrerad CEBIS pekskärm gör manövrering märkbart bekvämare.
- Njut av hög komfort på vägen tack vare hyttens centrala position

Arbetsområden för XERION.

Arbete i plansilo.

Enorm skjutkraft i kombination med krabbstyrning ger optimal packning.

Arbete med flisning.

XERION är snabbt redo för nya arbetsområden. Kraftuttaget ger hög effekt. Du har en enastående runtomsikt.

Slaghackning.

Hög kraftuttagseffekt även vid låga varvtal. Lägre bränsleförbrukning per timme.

Snöröjning.

Precisionskörning från 0,05 km/h med CMATIC. Hög markfrigång och perfekt runtomsikt.



XERION SADDLE TRAC.

En traktor för påbyggnad.

Gott om plats för redskap.

På SADDLE TRAC är förarhytten fast placerad ovanför framaxeln. Det innebär att det finns gott om utrymme för de mest skilda redskap bakom hytten. På så sätt blir XERION t.ex. en självgående flytgödselspridare, som även har tillräckligt med motoreffekt för spridning eller nedmyllning.

Med XERION SADDLE TRAC har du en stark lastbärare till hands, och den klarar även alla andra arbeten för en stortraktor på ett tillförlitligt sätt.

Dina fördelar.

- Möjligheten till olika påbyggnader gör SADDLE TRAC till en fullvärdig självgående allroundmaskin
- Jämn viktfördelning gör att du kan komma ut på fälten tidigare på våren.
- Stor däckdimension och krabbstyrning skonar marken även vid tyngre arbetsuppgifter.
- Med 462 hk och max vridmoment på 2200 Nm har XERION 4200 frikostiga reserver.

Arbetsområden för XERION.

Spridning av gödsel eller rötrest.

Hydrauliken levererar 250 l/min. Vändcirkeln är endast 15,7 m.

Sådd och gödsling.

Du kommer tidigare ut på fälten och har tillräcklig kapacitet för hög arealavverkning.

Arbete i plansilo.

Frontlyften övertygar med full skjutkraft i plansilon och du får samtidigt optimal packning.





Vi strävar efter det perfekta samspelet mellan de bästa komponenterna.

CLAAS maskiner är mycket mera än summan av sina enskilda delar och komponenter. Toppkapacitet når man först när alla delar är avstämde till varandra och samarbetar på bästa sätt.

CLAAS POWER SYSTEMS (CPS) kombinerar de bästa komponenterna till ett smart transmissionssystem.

Full motoreffekt endast när det behövs. Transmission anpassad till maskinens funktion. Bränslebesparande teknik återbetalar sig snabbt.

CPS | CLAAS
POWER
SYSTEMS

Kraften finns när du behöver den.

Imponerande prestanda.

CLAAS POWER SYSTEMS kombinerar kraftfulla 6-cylindriga motorer från Mercedes-Benz med smart uppbyggd drivlina. Alla XERION modeller levererar högt vridmoment även vid lägre motorvarvtal. XERION 5000 ger ett maximalt vridmoment på 2600 Nm med inkopplat kraftuttag. Lågvarvskonceptet sänker tomgångsvarvtalet från 800 r/min till 730 r/min.

462 hk redan i XERION 4200.

Vi har ökat motoreffekten i XERION 4200 med 27 hk. Fördelarna är många: Högre vridmoment vid låga motorvarvtal samt förbättrad kördynamik, större effekt och lägre bränsleförbrukning.

- 2200 Nm max vridmoment
- Jämnare gång
- Starkare och smidigare



Konstruerad för att spara bränsle.

- Effektökning på 27 hk till 462 hk i XERION 4200
- Motorerna levererar hög effekt även vid lägre motorvarvtal
- Vridmomentkurvan ligger alltid på hög nivå
- Avgasreningssystemet är helt integrerat för att inte begränsa förarens sikt
- Intelligent varvtalsreglering av kylfläkten sparar bränsle
- Kylaren kan rengöras under körning med ett knapptryck som reverserar kylfläkten

Integrerad avgasrening.

- Stage V med SCR-teknik, dieselpartikelfilter (DPF) och oxidationskatalysator (DOC).
- Integrerad under förarhytten

XERION		5000	4500	4200
Antal cylindrar		6	6	6
Cylindervolym	cm ³	12800	12800	10700
Effekt vid nominellt varvtal (ECE R 120) ¹	kW/hk	374/509	353/480	337/458
Maxeffekt (ECE R 120) ¹	kW/hk	390/530	360/490	340/462
Max vridmoment (ECE R 120) ¹	Nm	2600	2400	2200

¹ Uppfyller ISO TR 14396

Senaste motorgenerationen.

- 6-cylindriga motorer från Mercedes-Benz
- Max effekt från 462 till 530 hk
- Common rail-insprutning och 24 V startmotor



Steglöst variabel transmission – unik förarkomfort.

Unikt i denna effektklass.

Steglös CMATIC transmission från ZF är i en klass för sig. Du upplever utmärkt förarkomfort mellan 0,05 och 50 km/h, men också effektiv dragkraft tack vare att transmissionen till stor del är mekanisk.

Motoreffekten når hjulaxlarna och kraftuttaget kortaste vägen via den raka drivlinan. Spärrbara längs- och tvärdifferentialer säkerställer ett imponerande kraftflöde.

Manövreringen är enkel och bekväm, antingen med körpedalen eller via multifunktionsspaken. I fältarbete eller arbete som kräver konstant kraftuttagsvarvtal justeras körhastigheten automatiskt. Bränsleförbrukningen kan minskas betydligt genom enkel justering av motorns droop inställning.

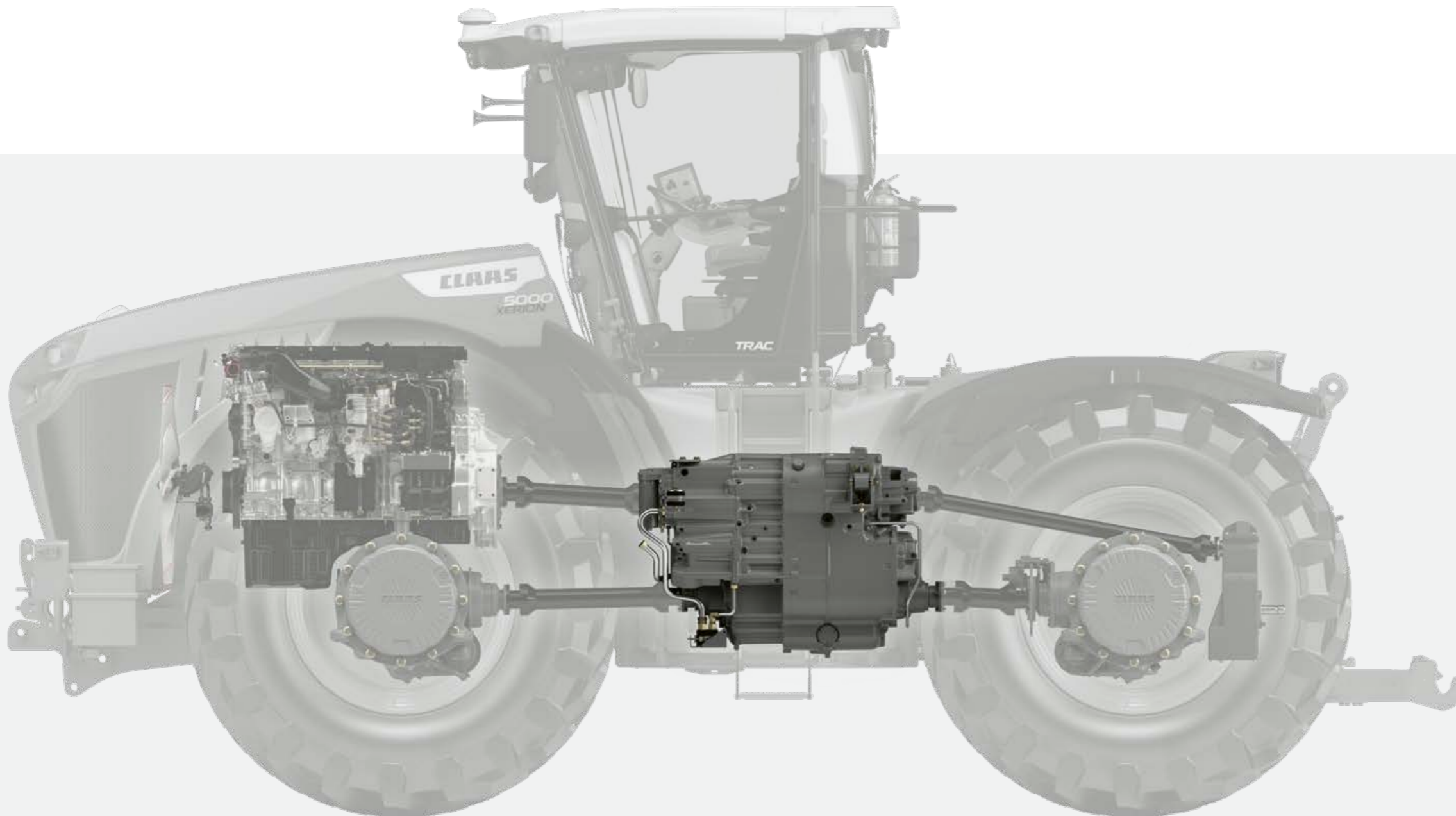


Snabb körning mellan fält i 40 eller 50 km/h.

XERION i hjulvariant med körhastigheter upp till 50 km/h beroende på typ av transmission. Med omvänd förarhytt kan du också köra bakåt i upp till 30 km/h.

Stabilt stillastående.

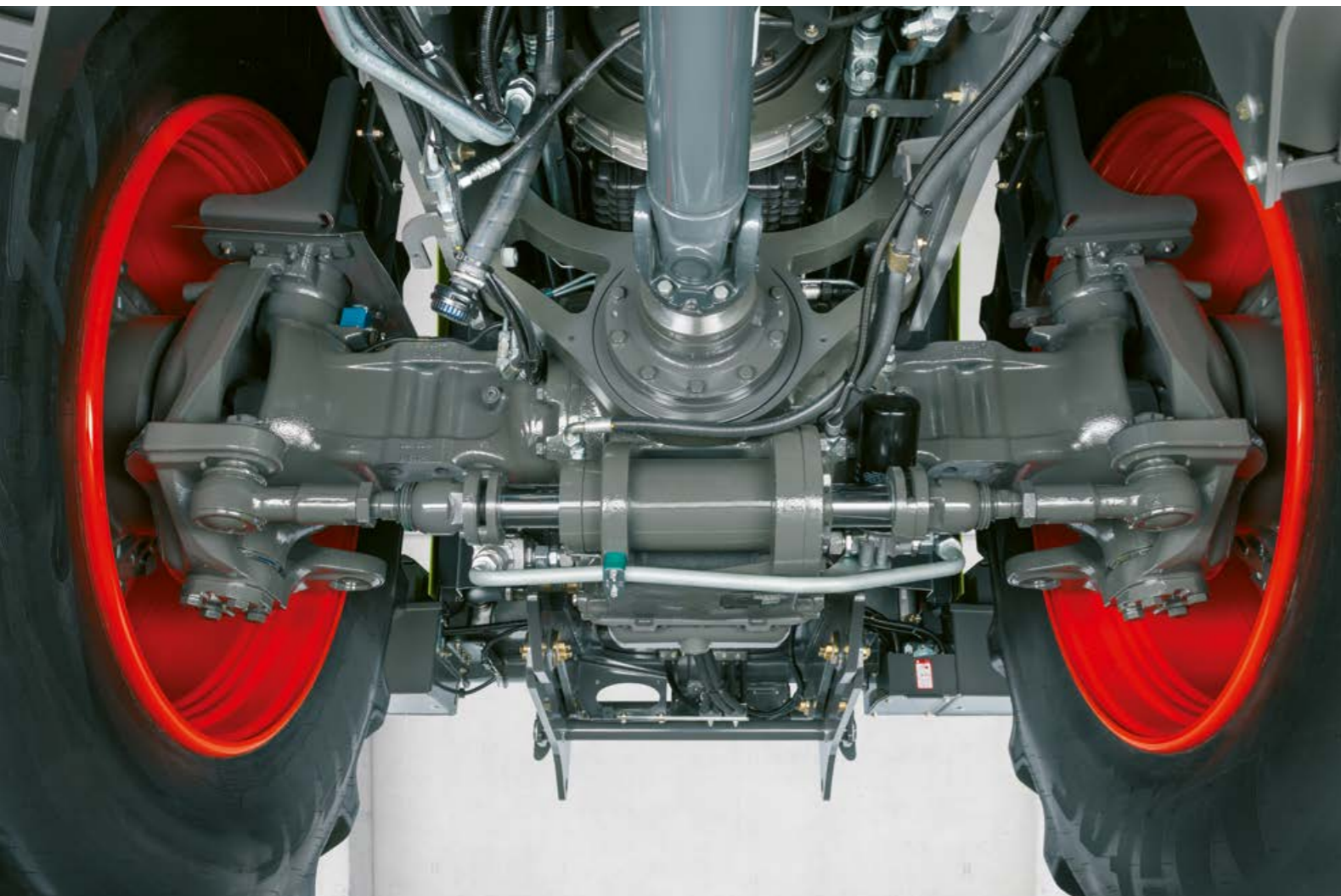
Så snart föraren tar foten från körpedalen saktar XERION ner till stillastående. Traktorn står stabilt på plats utan att bromspedalen behöver trampas ner.



Drivkraft ger dragkraft.

- CMATIC transmission för bekväm steglös körning från 0,05 till 50 km/h
- Rak drivlina för effektiv överföring av motoreffekten
- Permanent fyrhjulsdraft
- Fyra automatiskt aktiverade körområden ger hög verkningsgrad
- Stora kontaktytor mot marken ger enorm dragkraft
- Enkel manövrering via körpedalen eller multifunktionsspaken

Fem styrningsprogram – unikt smidigt.



Byggt för extremt höga belastningar.

XERION med unik ramkonstruktion för tunga laster. Ramens förstärkningsstag är bultade – en robustare lösning än svetsning – för hög stabilitet och lastkapacitet. De kraftiga axlarna är konstruerade för laster upp till 15 ton per axel i 50 km/h. Trots sin storlek och vikt är XERION lättmanövrerad och smidig tack vare de två styrande axlarna.

Dragkulan med 110 mm diameter är placerad bakom hytten för bästa viktöverföring. Med svanhalskoppling till redskapet blir hela ekipaget kort och mycket smidigt, t.ex. med en stor flytgödseltunna. Det gör att lasten från den tillkopplade tunnan fördelas över båda axlarna. Lång hjulbas på 3,6 m ger hög förarkomfort.

Traktorns stabilitet lönar sig varje dag.

- Robust ram för höga belastningar och lång livslängd
- Robusta axlar som klarar 15 ton per axel i upp till 50 km/h
- Helt integrerade trepunktslyftar med lyftkapacitet upp till 8,4 ton fram och 13,6 ton bak



1

Fördel:
Hög körstabilitet

Användningsområden:
Vägtransport
Fälttransport (fältvagn)

2

Fördel:
Utmärkt smidighet

Användningsområden:
Jordbearbetning
Sådd

3

Fördel:
Korrigerig av körspår vid drift

Användningsområden:
Jordbearbetning och sådd i sluttingar

4

Fördel:
Minskat marktryck (dubbel hjulpassage undviks)

Användningsområde:
Spridning av flytgödsel

5

Fördel:
Maximalt utnyttjande av hjulens kontaktyta mot underlaget

Användningsområde:
Arbete i plansilo

Passande styrning för varje arbete.

Med två styrande axlar kan XERION styras på fem olika sätt. Valt styrprogram förblir aktivt på vändtegen.

1 Standardstyrprogram.

- Fyrhjuls- och framaxelstyrning kombinerat
- Från 5° styrutslag på framaxeln styrs bakaxeln elektrohydrauliskt och följer i framaxelns spår
- I hastigheter över 12 km/h reduceras styrutslaget kontinuerligt
- Helt låst vid 40 km/h

Tillval DYNAMIC STEERING.

- Beroende på hastighet uppnås maximalt styrutslag med betydligt färre rattvarv
- Bekvämare och mer dynamisk vändning på vändtegen

2 Fyrhjulsstyrning.

- Bakaxeln styrs samtidigt med framaxeln, men i motsatt riktning
- Axlarna flyttas samtidigt

3 Ensidig krabbstyrning.

- Bakaxeln styrs separat via CMOTION multifunktionsspak

4 Skongång (reducerad krabbstyrning).

- Bakaxeln följer framaxeln i parallellt spår
- 75 % av styrutslaget kan användas
- Styrningskorrigeringar upp till 4° görs med framaxeln via ratten

5 Full krabbstyrning.

- Bakaxeln följer framaxeln i parallellt spår
- Bakaxeln styrs via CMOTION multifunktionsspak
- Mindre korrigeringar möjliga



Två varianter av kraftöverföring.

XERION överför kraften till marken via fyra lika stora hjul:
Med dubbelmontage fördubblas kontaktytan.



Fyra lika stora hjul.

- Betydligt mindre marktryck och god markanpassning
- Hjul diameter på 2,16 m
- Ca 3,7 m² kontaktyta med däck 900/60 R 42 och 1 bar däcktryck
- Totalbredden med däck 710/75 R 42 och 750/70 R 44 understiger 3 m



- Bekväm körning på väg i upp till 40 eller 50 km/h
- Däcktrycksreglering som tillval, inställbar via CEBIS
- Maximal dragkraft och låg slirning
- Mycket hög dragkraft



Dubbelmontage.

- Dubbelmontage för låg markpackning
- Lämplig för däckdimensionerna 650/85 R 38, 710/70 R 42 och 710/75 R 42.
- Distansringar för att enkelt och precist skruva ihop dubbelmontagefälgarna med innerfälgarna
- Delade distansringar gör att dubbelmontagehjulerna kan demonteras snabbt för att underlätta körning på väg (< 3 m).

Anpassa viktbelastningen för att spara bränsle.

Alltför ofta används traktorn med för hög vikt. För mycket ballast ökar inte dragkraften, bara bränsleförbrukningen. Det är enkelt att justera ballasten på XERION exakt för alla arbetssituationer. Vikterna på 400 kg kan bytas snabbt och säkras med snabbblåsning.

Frontvikter.

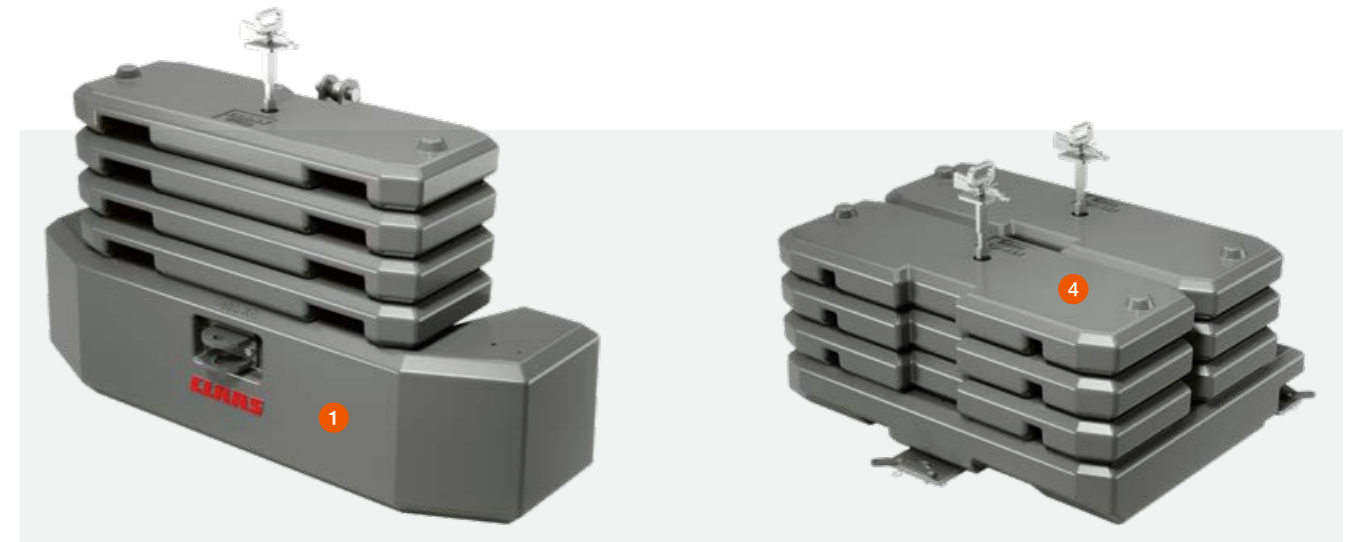
Fram kan XERION belastas med 3400 kg. Basvikten väger 1800 kg och kan byggas på med upp till 4 x 400 kg. Vikterna finns i två varianter: för frontlyften eller för fast montering.

Belastningsvikter bak.

Även bak kan XERION försees med 3400 kg ballast. En fast monterad men avtagbar grundplatta på 1000 kg kan kompletteras med upp till 6 plattor på 400 kg. Vikterna monteras och demonteras snabbt med hjälp av en teleskop-, hjul- eller frontlastare.

Tre tips för viktbelastning.

- 1 Så mycket som behövs, men inte mer.
- 2 Vid fältarbete minskar behovet av belastning med ökad körhastighet.
- 3 I fältarbete bör slirningen uppgå till minst 6 % i genomsnitt, annars är traktorn för tungt belastad.



Variabel viktbelastning fram.

Viktbelastning bak med upp till 3400 kg.

- 1 Basvikt för frontlyft
- 2 Basvikt, fast monterad
- 3 Modulplattor på 400 kg
- 4 1000 kg grundplatta för montering bak



Max körhastighet med full belastning	Max totalvikt i ton för traktorn (inklusive den del av redskapets vikt som vilar på draget)
8 km/h	24 t
10 km/h	22,5 t
12 km/h	18,5 t

En bra idé är att på förhand uppskatta den körhastighet man tänker använda för det aktuella redskapet. Om man t.ex. lägger på vikter för arbete i 8 km/h och senare arbetar i 12 km/h blir ballasten på traktorn nästan 6 ton för hög. Det ökar bränsleförbrukningen avsevärt.

Rätt viktbelastning för varje arbetsinsats.

- Lägg till upp till 3400 kg vikt fram och bak
- Belastningsvikterna kan snabbt monteras och demonteras
- Alla viktplattor är säkrade med snabbblåsning
- Med anpassad viktbelastning sparar man bränsle



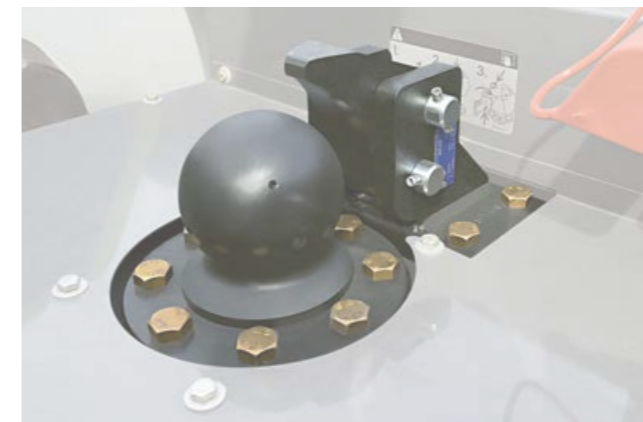
Kopplingspunkter och kraftuttag för höga belastningar.

Med XERION kan man välja mellan olika typer av drag. Oavsett om det gäller svanhalskoppling, dragstång eller kuldrag är alla system konstruerade för hög lastkapacitet.

Kraftuttagsvarvtal 1000 r/min vid reducerat motorvarvtal 1730 r/min ger full kraftuttagseffekt. Rak drivlina på XERION ger hög verkningsgrad och därmed lägre bränsleförbrukning och full effekt till kraftuttagstappen.

Det kan du alltid lita på.

- Alla dragvarianter är konstruerade för hög belastning.
- Tillkoppling med svanhals tar upp till 15 ton vertikal belastning.
- Kraftuttaget ger full effekt vid reducerat motorvarvtal.
- Kraftuttagstappen kan bytas snabbt och enkelt
- Olika dragstänger finns tillgängliga:
 - med 40 eller 50 mm dragbult
 - med 80 mm kuldrag
 - med Piton Fix koppling



Svanhals.

Tillkopplingen med svanhals och 110 mm dragkula kan belastas med upp till 15 ton som fördelas jämnt över båda axlarna. Den lösningen minskar vändradien och ger en kortare totallängd än t.ex. en traktor med bakmonterad flytgödseltunna.



Olika dragstångsvarianter.

Bland dragstångsvarianterna kan man välja mellan 80 mm kuldrag eller 38 eller 50 mm dragbult. Tre hål möjliggör olika avstånd mellan kopplingspunkterna. Beroende på redskap kan alltid det perfekta avståndet från bakaxeln uppnås.



Hög vikt på draget.

XERION antar varje utmaning. Dragstångsvarianterna tillåter vertikal belastning på upp till 5 ton.

- D50 bult (Ø 50 mm)
- D70 bult (Ø 70 mm)



Snabbt utbytbar kraftuttagstapp.

Kraftuttagstappen kan bytas snabbt och säkert. Följande varianter finns tillgängliga:

- 1 3/4", 6 splines.
- 1 3/4", 20 splines.
- 2 1/4", 22 splines (Ø 57,7 mm)

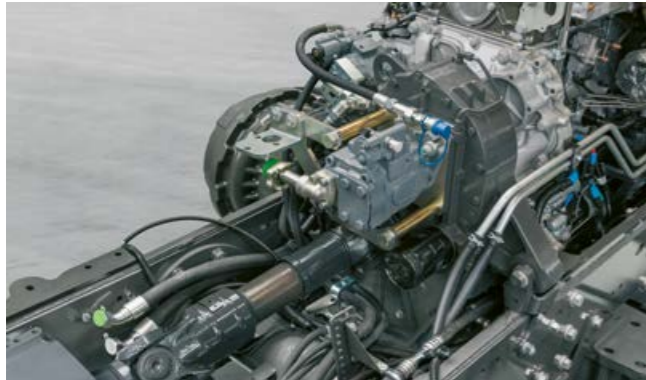
Släpp loss den fulla kraften.



Hydraulkapacitet upp till 442 l/min.

XERION ger imponerande hydrauleffekt vid krävande tillämpningar, som t.ex. spridning av flytgödsel. Styrningen utförs bekvämt via CMOTION multifunktionsspak. Du kan tilldela hydraulfunktioner till alla tio F-knapparna var för sig.

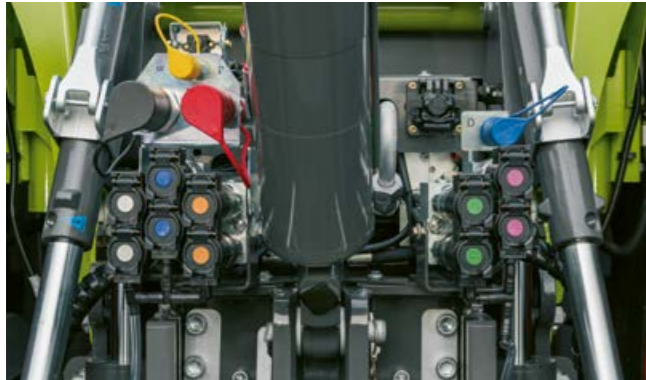
Med sin nya pumpfördelarväxel kan XERION uppfylla ännu högre krav på hydrauliken. Standard är en hydraulpump på 197 l/min. Som tillval finns en extra hydraulpump (lastkännande) som levererar ytterligare 225 l/min hydraulkapacitet för den fjärde, femte eller sjätte hydraulventilen. Som tillval erbjuds givetvis också den beprövade krafthydrauliken på 250 l/min, vars egna kretslopp t.ex. kan mata en flytgödseltunna.



Power-Beyond både fram och bak.

Power-Beyond-anslutningar både fram och bak med stor ledningsdiameter och plantätande kopplingar möjliggör högt hydrauloljeflöde med full effekt till anslutna redskap.

XERION är utrustad med tre dubbelverkande hydraulventiler i fronten (max två om traktorn har frontlyft). Upp till sju dubbelverkande hydraulventiler bak. Tack vare quick-release-anslutningar kan du koppla till och koppla bort hydraulslangar snabbt och läckagefritt.



Tillräckligt tryck.

- Tre hydraulkretsar förser alla bogserade och burna redskap med olja säkert och kraftfullt.
- Totalt upp till tio dubbelverkande hydraulventiler fram och bak.
- Den nya pumpfördelarväxeln direkt på motorn ger en hydraulkapacitet på upp till 442 l/min.
- Hydraulsystemet har hög kapacitet även vid låga motorvarvtal
- Power-Beyond-anslutningar med stor ledningsdiameter möjliggör högt oljeflöde
- Manövrering sker bekvämt via CMOTION multifunktionsspak



Tillräcklig hydrauleffekt för alla arbetsuppgifter.

Tack vare enorm lyftkapacitet på 8,1 ton fram och 10 ton bak kan XERION lätt hantera även tunga redskap.

Frontlyften och den bakre trepunktslyften manövreras enkelt och bekvämt med tummen via CMOTION multifunktionsspak, utan att flytta handen. Hög användarvänlighet gör att du kan arbeta snabbt och precist utan att tröttnas, även under långa arbetsdagar.

Utrustad för alla utmaningar.

- Kontinuerlig lyftkraft 8,1 ton i frontlyften och 10 ton i trepunktslyften bak.
- Lastdämpning för säkert och bekvämt arbete
- Förstärkt frontlyft för arbete i plansilo
- Svängbar bakre trepunktslyft för SADDLE TRAC (tillval)
- Bekväm manövrering via CMOTION multifunktionsspak



8,1 ton lyftkraft i frontlyft.

Den robusta frontlyften (1) är helt integrerad i ramen. För att minska traktorns längd kan lyftarmarna enkelt fällas in.

- Dubbelverkande kolvar med kontinuerlig lyftkraft på 8,1 ton
- Snabb och enkel montering av frontvikt



Om du vill utrusta din TRAC, TRAC VC eller SADDLE TRAC med ett schaktblad i fronten kan det kompletteras med en förstärkt frontlyft (2) som låter dig flytta ensilage i upp till 4 m arbetsbredd. Brytbultar skyddar lyften mot överbelastning.



13,6 ton lyftkraft bak.

Trepunktslyften bak (3) är utrustad med lastdämpning och fånghakar kategori 4N. Man kan välja mellan mekanisk eller hydraulisk toppstång.

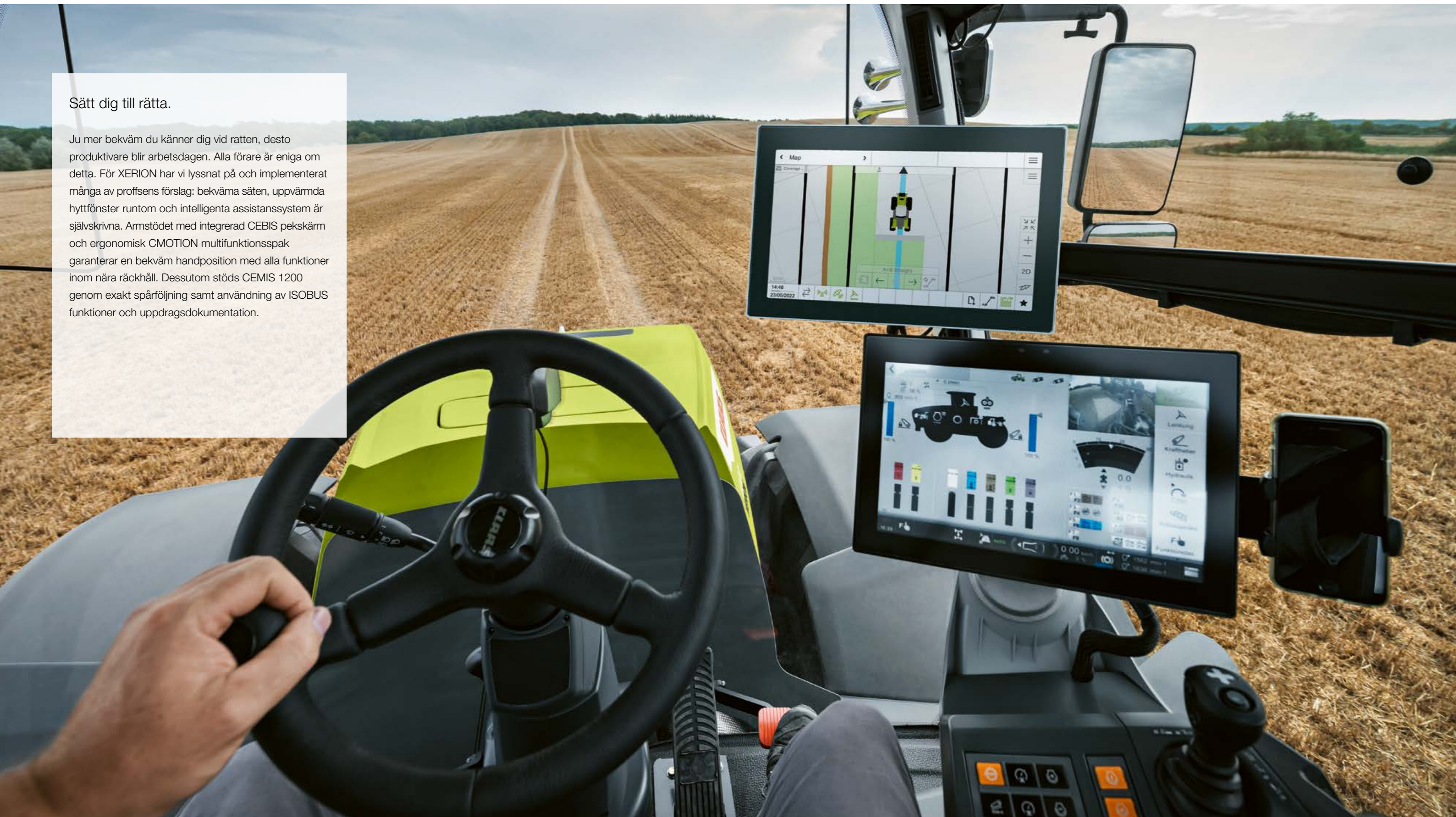
- Dubbelverkande cylindrar med max. 13,6 t (10 t kontinuerlig) lyftkapacitet
- Hydrauliska sidostabilisatorer ger hög manöverkomfort
- Mekaniska sidostabilisatorer eller en inre stödklack
- Robusta länkhuvuden för långa insatser med samma redskap (tillval)

SADDLE TRAC med svängbar bakre trepunktslyft (4). Tillval. Burna redskap kan användas även i skongång (reducerad krabbstyrning), t.ex. vid spridning av flytgödsel på känslig gräsmark.



Sätt dig till rätta.

Ju mer bekväm du känner dig vid ratten, desto produktivare blir arbetsdagen. Alla förare är eniga om detta. För XERION har vi lyssnat på och implementerat många av proffsens förslag: bekväma säten, uppvärmda hyttfönster runt om och intelligenta assistanssystem är självskrivna. Armstödet med integrerad CEBIS pekskärm och ergonomisk CMOTION multifunktionsspak garanterar en bekväm handposition med alla funktioner inom nära räckhåll. Dessutom stöds CEMIS 1200 genom exakt spårföljning samt användning av ISOBUS funktioner och uppdragsdokumentation.





TRAC VC erbjuder marknadens mest bekväma körning med omvänd körriktning. Hytten kan vridas 180° på mindre än 30 sekunder.



Med upp till 22 arbetsstrålkastare gör XERION natten till dag. LED high-end belysningspaket som tillval.

Bekväm, lätt överskådlig och låg ljudnivå.

Hytten på XERION är utformad för att ingenting ska distrahera dig. Vibrationsdämpning, utmärkt sikt åt alla sidor och behagligt låg ljudnivå. Du styr traktorn logiskt med tre fingrar på CMOTION multifunktionsspak eller via CEBIS pekskärm som har integrerats i armstödet. Även nya CEMIS 1200 terminal är lätt att nå.

XERION komforthytt.

- Generöst dimensionerad förarplats
- Stora, uppvärmda glasytor för utomordentlig runtsikt
- Utmärkt ljudisolering (endast 69 dB max)
- Intelligent, semiaktiv hyttfjädring
- Marknadens mest bekväma utrustning för omvänd körriktning tack vare vändbar förarhytt (TRAC VC)
- Logisk manövrering via CMOTION multifunktionsspak
- 12" CEBIS monitor med pekskärm
- CEMIS 1200 terminal med logiskt användargränssnitt
- Rattpelare med tre inställningsmöjligheter
- Klimatautomatik
- 360° vindrutetorkare på framrutan

- Solskydd för alla fyra sidor (tillval)
- Belysningsaktivering vid insteg

Den har allt som underlättar ditt arbete.

- Bekväm vridbar förarstol – med läderklädsel som tillval
- Uppvärmda hyttfönster för bästa sikt under alla väderförhållanden
- Armstöd med integrerad CEBIS pekskärm för effektiv manövrering
- Logisk CEMIS 1200 terminal för exakt spårföljning och dokumentation

XERION – unik ergonomi.

Vi har lyssnat på förarna.

Manövreringskonceptet för CLAAS stora traktorer har utvecklats i samarbete med våra kunder och förare. Armen och handen vilar avspänt och bekvämt. Tydligt placerade reglage och funktionsknappar med självförklarande symboler.

Styr traktorn med tre fingrar.

Traktorn manövreras logiskt med CMOTION multifunktionsspak. Även vid komplexa processer med upp till fyra ventilfunktioner behöver du bara använda tummen, pek- och långfingret medan handen vilar i en naturlig position.

Allt under kontroll med CEBIS.

CEBIS 12" pekskärm är integrerad i det höjdbarbara armstödet och låter dig snabbt och säkert navigera genom huvud- och undermenyerna. Du får tydlig översikt över alla inställningsmöjligheter och kan ställa in maskinen med några få kommandon.



1 CEBIS pekskärm.

Välj mellan två olika bildskärmlayouter (väg och fält). Symboler och färgkoder är självförklarande. DIRECT ACCESS funktionen med maskinsilhuet ger snabbåtkomst till undermenyerna. Möjlighet till högupplöst kamera ger stöd när du ska arbeta med extra noggrannhet.

2 CEBIS vrid- och tryckomkopplare.

Med CEBIS menyerna kan du navigera säkert även på ojämna underlag. Knappen DIRECT ACCESS tar dig utan omvägar till de senast aktiverade traktorfunktionerna.

3 Tydligt strukturerad manöverkonsol.

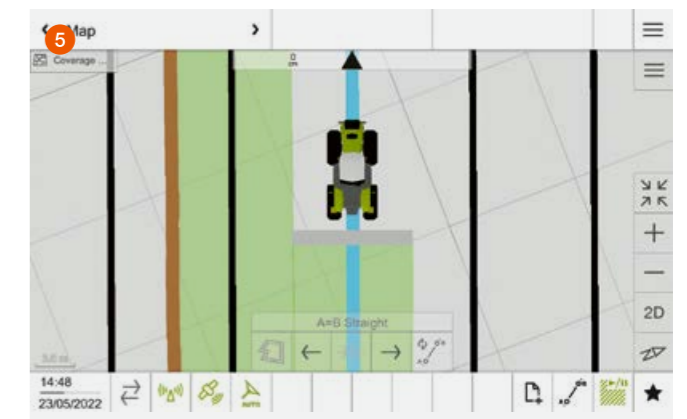
Använd de självförklarande kontrollerna för att styra de grundläggande funktionerna. Du kan exempelvis koppla in eller stänga av kraftuttaget eller differentialspärren, styra trepunktslyften eller positionera främre och bakre trepunktslyft.

4 CMOTION multifunktionsspak.

Den ergonomiska CMOTION multifunktionsspaken underlättar även komplexa insatser på vändtegen.

Alla funktioner i en snabb överblick.

- Logiskt manövreringskoncept för effektivt arbete
- Snabb CEBIS navigering med pekskärm eller vrid- och tryckomkopplare
- CMOTION multifunktionsspak för styrning av maskinen med endast tre fingrar.
- Tydligt ordnade manöverreglage med självförklarande symboler
- CEMIS 1200 terminal för effektivt precisionsodling



5 Logisk CEMIS 1200 terminal.

CEMIS 1200 terminalen passar perfekt in i hytten. Manövreringsstrukturen har hämtats från CEBIS och du finner dig snabbt och intuitivt till rätta. Systemet kan användas på samtliga CLAAS maskiner som förberetts för GPS PILOT CEMIS 1200. Terminal och mottagare kan modifieras i en handvändning.

- Logiskt användargränssnitt ger extraordinär manövrering både dag och natt
- Snabb åtkomst till alla viktiga funktioner
- Fritt konfigurera funktionsuppsättningar för anpassad drift
- Enkel inkoppling av nya funktioner låter dig reagera flexibelt på förändrade omständigheter
- Överföring av nya licenser eller behörigheter sker direkt online på terminalen
- Automatisk sektionskontroll med ISOBUS TC Section Control för precist och stressfritt arbete
- Precisionsodling och dokumentation med ISOBUS TC-GEO och VRA
- Snabb överföring av alla uppdragsdata via mobilradiokoppling

Digitalisering är oundgänglig.

Vi digitaliserar våra maskiner av goda skäl. Tre skäl för att vara exakt: Vi vill öka förarnas säkerhet, göra din skörd mer störningsfri och sänka dina kostnader. Det uppnås bland annat med självlärande system för förarassistans, styrsystem med centimeterprecision samt med en datahantering som kopplar samman dina system, maskiner och arbetsprocesser på ett smart sätt.



CLAAS SEQUENCE MANAGEMENT (CSM).

CSM vändtegsautomatik tar över helt vid vändning. Med en knapptryckning upprepas alla tidigare programmerade funktioner.

Följande funktioner kan kombineras i valfri ordningsföljd:

- Hydraulventiler med tids- och flödesstyrning
- Fyrhjulsdraft, differentialspär och framaxelfjädring
- Frontlyft och bakre trepunktslyft
- Farthållare
- Främre och bakre kraftuttag
- Motorvarvtalsminne



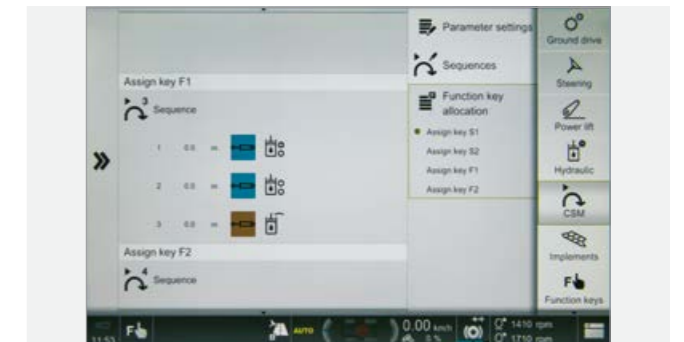
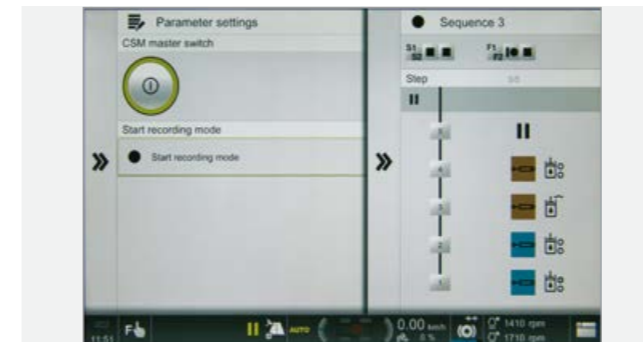
Med CEBIS	
Antal lagringsbara sekvenser	Fyra per redskap, upp till 20 olika redskap möjliga.
Aktivering av sekvenserna	Via CMOTION och F-knappar
Visning av förloppen	I CEBIS display
Inspelningsläge	Tids- eller distansberoende
Korrigeringsfunktion	Optimering av sekvenserna i efterhand i CEBIS



Sekvenserna aktiveras du via F-knapparna på CMOTION körspak.

Släpp taget vid vändtegen.

- CSM automatiserar din vändtegsmanövrering
- Du kan automatiskt spela in, variera, optimera och aktivera upp till fyra sekvenser.



Programmera och spela upp.

Sekvenserna kan registreras utifrån körtid eller körsträcka. I inspelningsläget leds föraren med hjälp av tydliga symboler att steg för steg skapa sin sekvens i CEBIS. En aktiverad sekvens kan pausas och återstartas med ett enkelt knapptryck.

Optimera med CEBIS utan att stoppa traktorn.

De sparade sekvenserna kan modifieras och optimeras efteråt i CEBIS. Delar av sekvenser kan infogas, raderas, ändras och anpassas. Tider, avstånd och flöden kan justeras för att anpassas till ändrade förhållanden. Efter den första inspelningen av en sekvens är det möjligt att finjustera in i minsta detalj med några få steg.

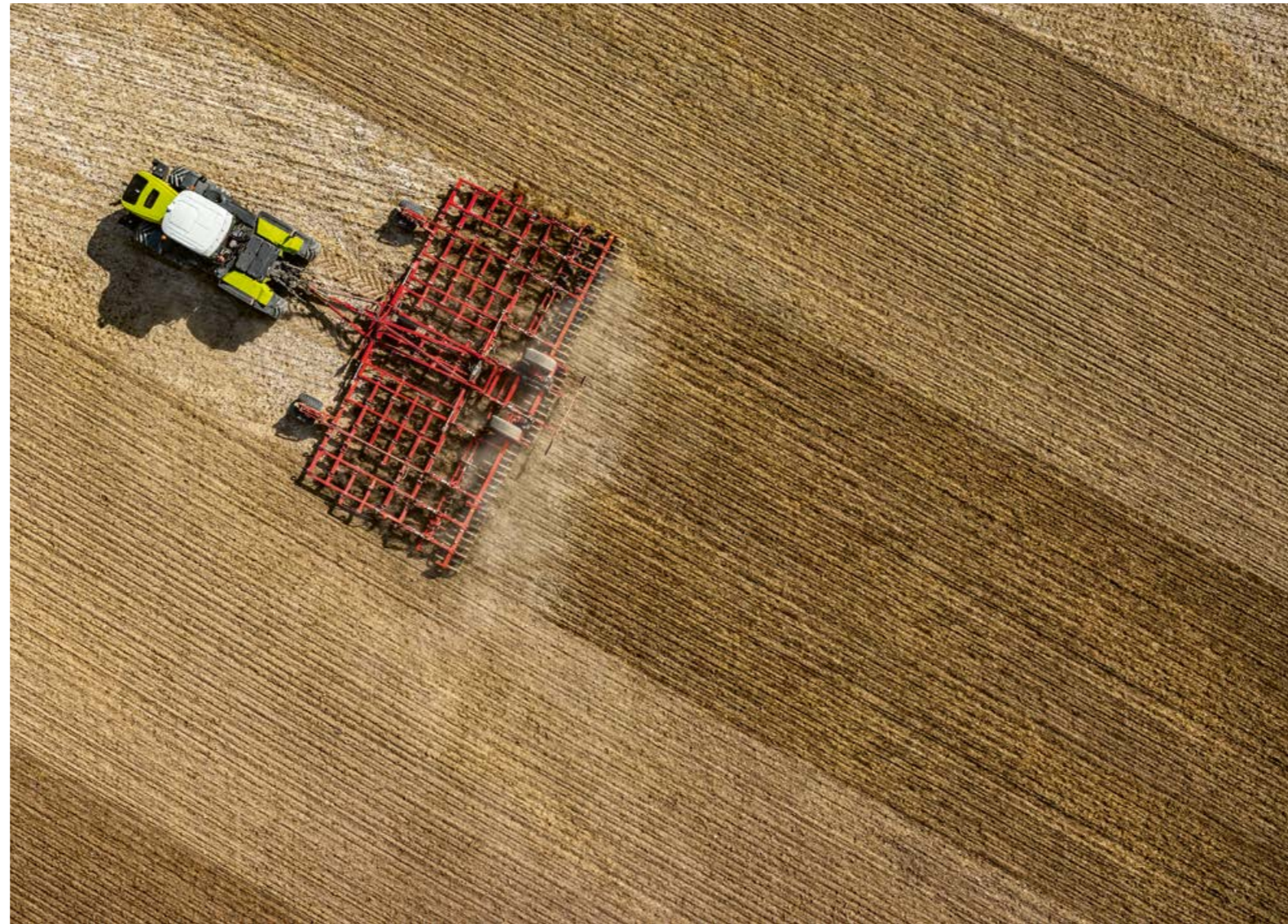
Alltid på rätt spår. CLAAS styrsystem.

CLAAS styrsystem ger utmärkt arbets kvalitet.

Underlätta för dig själv. CLAAS styrsystem indikerar riktningen och styr traktorn helt automatiskt längs det optimala spåret. Undersökningar visar att ett modernt spårföljningssystem kan spara upp till 7 % bränsle, maskinkostnader samt gödsel- och växtskyddsmedel genom att undvika fel och överlappningar. Med GPS PILOT CEMIS 1200 följer terminalen med dig till framtiden. Skräddarsydd efter din verksamhet får du stöd med exakt GPS-styrning och uppdragsdokumentation.

GPS PILOT med hög styrprecision.

Det satellitstödda, automatiska styrsystemet från CLAAS är helt integrerat i maskinen som ett stöd vid allt arbete som kräver hög spår-till-spår noggrannhet. GPS PILOT aktiveras via multifunktionsspaken och med hjälp av styrhydrauliken guidar den dig över fälten, med hög precision i alla hastighetsområden. Systemet fungerar lika exakt, om det är en mörk natt eller en dimmig dag – helt oberoende av ljusförhållanden. Korrigeringssignaler kan fås för varje önskad noggrannhet.



Flexibelt funktionsomfång.

Du anpassar snabbt och enkelt systemfunktionerna efter dina behov. Licensen eller behörigheten som krävs kan överföras online direkt till din terminal. Via CEMIS 1200 kan du t.ex. aktivera eller stänga av sektioner automatiskt med ISOBUS TC Section Control eller utföra platsspecifika tillämpningar med ISOBUS TC-GEO och VRA. Du kan också visa extern maskin i ISO UT på huvudbildskärmen på CEMIS 1200 eller på någon av de tre mindre skärmarna.

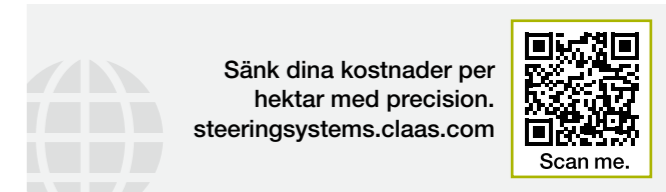
CEMIS 1200 terminal med logisk manövrering.

Den nya ISOBUS terminalen CEMIS 1200¹ ger ett gediget stöd vid dina tillämpningar inom precisionsodling som automatiserad styrning, delavstängning, variabelgiva och hantering av uppdragsdokumentation. Formgivning, grafik och manövrering baseras på CEBIS och gör dig snabbt förtrogen med systemet.

- Den högupplösta 12"-displayen levererar all viktig information.
- Arbetsområden och vyer konfigureras fritt.
- QUICK ACCESS ger direkt och snabb åtkomst till viktiga funktionsområden och menyer.

Hög flexibilitet hos korrigeringssignalerna.

Vi har utformat vårt utbud så att du kan utöka ditt system när som helst. Detta gäller både terminaltekniken och användningen av dagens samtliga väsentliga korrigeringssignaler. Vi kan i dagsläget arbeta med alla tillgängliga satellitsystem – GPS, GLONASS, BEIDOU och Galileo.



RTK NET (noggrannhet ± 2–3 cm)

- Korrigeringssignal via mobilnätet
- Obegränsad arbetsradie

RTK FARM BASE LINK (noggrannhet ± 2–3 cm)

- Basstation
- Överföring av stationsdata via mobilradio (NTRIP)
- Arbetsradie 30 km

RTK FARM BASE (noggrannhet ± 2–3 cm)

- Fast station med digital och analog signal
- Räckvidd upp till 15 km

SATCOR by Trimble RTX

- Satellitstödd korrigeringssignal från CLAAS
- Täckning i princip överallt

SATCOR 15 by Trimble RTX (noggrannhet ± 15 cm)

- Förbättrad basnoggrannhet
- Snabb signalåtkomst
- Stabil signal, väl lämpad till många typer av fältarbeten från jordbearbetning till skörd

SATCOR 3 by Trimble RTX (noggrannhet ± 3 cm)

- Idealisk på platser med dålig förbindelse till RTK eller mobilnät
- Längre initialiseringsstid jämfört med SATCOR 15, men högre precision

SATCOR 3 FAST by Trimble RTX

- Initieras på mindre än 2 minuter
- Ett bra alternativ till RTK korrigeringssignaler
- Täckning i Europa och USA

EGNOS (noggrannhet ± 30 cm)

- Inga abonnemangskostnader
- Grundprecision

¹ Ej tillgänglig för SADDLE TRAC.

Uppkopplad XERION presterar mer.

Digitalisering är lönsamt.

Digitalisering är en viktig faktor för att kunna öka produktivitet och effektivitet. Data från många källor kan sparas centralt och analyseras. Produktionsprocesserna effektiviseras.

För att förbättra din användning av XERION och andra maskiner tillhandahåller CLAAS komponenter som kan koppla ihop arbetsprocesser, teknik och olika system, oavsett tillverkare. Digitalisering som är anpassad till din verksamhet underlättar dina arbetsuppgifter:

- Maskin- och arbetsdata överförs och dokumenteras snabbt
- Maskinparken styrs effektivt
- Arbetsprocesser analyseras och optimeras intensivt
- Fältanalyser och exakt skördekartering
- Med smart mjukvara för driftledning kan du hämta och hantera driftsdata
- Data från olika tillverkare överförs smidigt till TELEMATICS
- Fjärrdiagnos spar värdefull tid för underhåll och service



Lägg in dina maskiner i nätverket.
Optimera dina arbetsinsatser.

connected-machines.claas.com

Scan me.

TELEMATICS dokumenterar dina resultat.

Med TELEMATICS kan du fortlöpande inhämta och registrera arbetsdata och prestationsdata för din traktor. All data överförs via mobilnätet till servern där de bearbetas och lagras. Via webbportalen eller TELEMATICS appen kan du därefter hämta och utvärdera dina data, online i realtid eller i efterhand. Connected Documentation-licensen låter dig sammanställa alla data i bakgrunden på ett fältspecifikt sätt och även exportera dem till ett aktuellt Farm Management-program.

CLAAS API kopplar samman ditt kontor med din maskinpark.

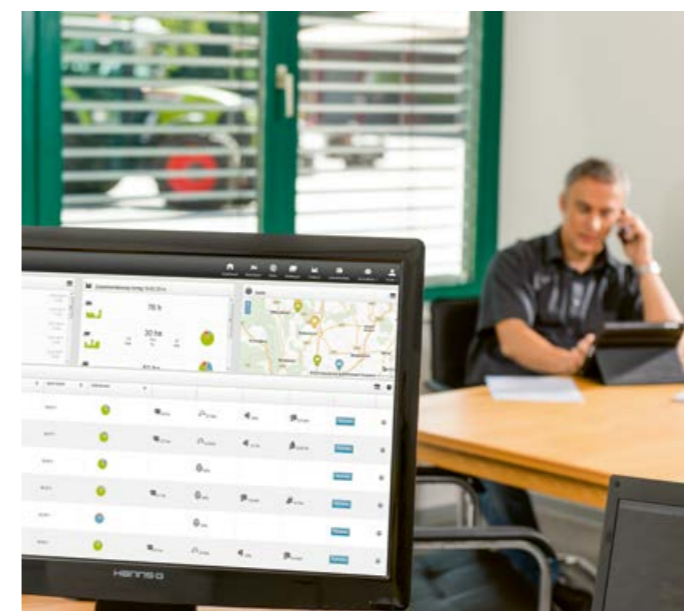
Med DataConnect har CLAAS, 365FarmNet, John Deere, Case, Steyr och New Holland för första gången skapat en direkt, branschöppen moln-lösning. Du kan kontrollera och övervaka hela maskinparken i CLAAS TELEMATICS portalen. På ett säkert, bekvämt och helt automatiskt sätt blir alla relevanta uppgifter utbytta. Båda systemen ingår i CLAAS TELEMATICS.

Remote Service är kostnadsfri.

CLAAS Remote Service förenklar service- och underhållsarbeten betydligt. Maskinen meddelar servicepartnern förestående underhållsbehov eller direkt vid en störning. Servicepartnern har tillgång till relevanta data och kan i båda fallen förbereda sig optimalt för behövlig åtgärd. Kostnaden för Remote Service de första fem åren står CLAAS för. Ditt medgivande räcker och en kommunikationsmodul.

NYHET: CEMIS 1200 hanterar dina uppdrag.

Med CEMIS 1200 och en aktiv Connected Documentation-licens kan du administrera din uppdragshantering online med några knapptryck. Planera uppdragen i din mjukvara för driftledning och överför dem med TELEMATICS till maskinen. Föraren har överblick över alla arbetsuppgifter och skickar snabbt och enkelt tillbaka dem till kontoret efter uppdragets slut. Med ISOBUS TC-GEO kan du enkelt dokumentera georefererade data, som t.ex. spridningsmängder. VRA (Variable Rate Application) är utrustningen som krävs för att applicera varierad spridningsmängd efter platsspecifika kartor.



Digitalisering utvecklar din verksamhet.

- Med TELEMATICS överför du data från maskinen direkt till molnet
- Med CEMIS 1200 upprättar och administrerar du alla uppdrag direkt i maskinen
- Med DataConnect hanterar du maskinens data oavsett fabrikat.
- Remote Service förenklar dina underhålls- och servicearbeten.



Motorhuv i ett stycke.

Tack vare hel motorhuv kan du snabbt nå alla underhållspunkter. Fyra sidopaneler som är lätta att ta bort underlättar åtkomsten ytterligare.

Lättåtkomligt.

Motorns oljefilter är lätt åtkomligt innanför helramen. Du kan nå kylvätskebehållaren även när motorhuv är stängd. Batterierna sitter skyddat placerade i fronten.

Fördubblat serviceintervall.

Här sätter vi ny standard: Motorservice på XERION behövs bara var 1000:e timme. Att intervallet förlängts till det dubbla ger en betydande kostnadsbesparing.

XERION är ekonomisk.

Traktorn har allt för att reducera stilleståndstid till ett minimum. Motorservice behövs bara var 1000:e timme. CEBIS visar underhållsstatus.

Enkel rengöring av kylare.

När det är dags för service utförs denna snabbt och enkelt. Motorns oljefilter och hyttens luftfilter sitter lätt åtkomliga. Kylarpaketet kan enkelt öppnas och rengöras av föraren.

Även under körning kan föraren aktivera reversering av kylfläkten från förarplats. Fläkten blåser i motsatt riktning och rengör kylaren.

Ren insugningsluft till motorn.

XERION har effektiv förrening av motorns insugningsluft. Cyklonavskiljning av grövre partiklar som sedan förs bort via avgassystemet. PowerCore® luftintagsfilter är extremt robust och har hög filtreringsprestanda.

Underhåll ger bestående värde.

- 1000 timmars intervall för motorservice
- Motorhuv i ett stycke för snabb åtkomst till samtliga underhållspunkter
- Kylvätskebehållaren kan nå även när motorhuv är stängd
- PowerCore®-filter för rengöring av motorns insugningsluft
- Batterierna skyddat placerade

För din trygghet. CLAAS Service & Parts.



CLAAS Service & Parts finns för dig 24/7.
service.claas.com

Scan me.



Säkerhet kan planeras.

Våra servicetjänster höjer dina maskiners tillförlitlighet, minimerar stillestånd och hjälper dig att göra beräkningar med fasta priser. CLAAS MAXI CARE erbjuder dig planeringsbar säkerhet för din maskin.

Remote Service.

En viktig komponent i uppkoppling av maskinerna är Remote Service från CLAAS. Tjänsten förenklar underhåll och service markant. Servicepartnern har tillgång till relevanta data och kan förbereda arbetet. CLAAS står för kostnaderna för Remote Service de första fem åren. Det enda som krävs är ditt medgivande och en kommunikationsmodul.



Speciellt anpassat till din maskin.

Passande reservdelar, högkvalitativa serviceprodukter och praktiska tillbehör. Använd vårt omfattande produktsortiment där vi sammanställer exakt den lösning som din maskin behöver för 100 % tillförlitlighet.



För din verksamhet: CLAAS FARM PARTS.

CLAAS FARM PARTS erbjuder dig de mest omfattande och märkesövergripande reservdels- och tillbehörsortimenten för alla tillämpningar inom din verksamhet.



Leveranser över hela världen.

CLAAS Parts Logistics Center i Hamm, Tyskland, har ett reservdelslager med 200000 artiklar på mer än 183000 m² yta. Vårt centrala reservdelslager levererar samtliga ORIGINAL-reservdelar snabbt och tillförlitligt över hela världen.



Din lokala CLAAS-återförsäljare.

Oavsett var i världen våra kunder finns, levererar vi alltid den personliga service som de behöver. CLAAS partners står till förfogande dygnet runt. Med kunskap, erfarenhet, engagemang och första klassens utrustning. För din trygghet.

Nya XERION övertygar.



Nya generationen.

- Högre prestanda: Instegsmodellen XERION 4200 har nu 462 hk, XERION 5000 har 530 hk
- Mer komfort: Speciellt utvecklat armstöd med integrerad CEBIS pekskärm
- Mer produktiv tid: Nytt underhållsintervall på 1000 timmar sparar upp till 38 % servicekostnader
- Mer precision: CEMIS 1200 terminal för effektiv precisionsodling

Beprövat koncept.

- Fyra lika stora hjul med möjlighet till dubbelmontage – överför motoreffekt till dragkraft
- Helramskonstruktion för enorma belastningar på upp till 15 ton per axel vid 50 km/h
- Två styrande axlar med fem olika styrlägen för olika användningsområden
- Steglös transmission CMATIC hjälper dig att spara bränsle

Kraftfull drivning.

- Starka 6-cylindriga motorer kombinerade med effektivt uppbyggd drivlina
- Fullt vridmoment möjligt redan från 1000 r/min
- Minskning av tomgångsvarvtalet i parkeringsposition till 730 r/min
- Max 1700 r/min krävs vid tung jordbearbetning
- Alla motorer uppfyller miljönorm Stage V med SCR teknik, partikelfilter och oxidationskatalysator

Oslagbar komfort.

- Den rymliga komforthytten erbjuder utmärkt sikt och låg ljudnivå
- TRAC VC med vändbar hytt – marknadens mest bekväma lösning för omvänd körriktning
- Ergonomiskt utformade CMOTION multifunktionsspak och CEBIS 12" pekskärm för logisk manövrering.
- GPS styrsystem och CLAAS egen satellitbaserade korrigeringssignal SATCOR underlättar förarens arbete.

XERION		5000 TRAC / TRAC VC	4500 TRAC / TRAC VC	4200 TRAC / TRAC VC / SADDLE TRAC
Motor				
Tillverkare		Mercedes-Benz	Mercedes-Benz	Mercedes-Benz
Antal cylindrar		6	6	6
Cylindervolym	cm ³	12800	12800	10700
Nominellt varvtal	rpm	1900	1900	1900
Lägre tomgångsvarvtal (transmission i neutralläge)	rpm	730	730	730
Övre tomgångsvarvtal	rpm	1920	1920	1920
Effekt vid nominellt varvtal (ECE R 120) ¹	kW/hk	374/509	353/480	337/458
Max effekt (ECE R 120) ¹	kW/hk	390/530	360/490	340/462
Max vridmoment (ECE R 120) ¹	Nm	2600	2400	2200
Dieseltank	l	740	740	740
Extra dieseltank (190 l)		●	●	○
AdBlue tank	l	88	88	88

Elsystem				
Växelströmsgenerator	A/V	100 A / 24 V + 240 A / 12 V	100 A / 24 V + 240 A / 12 V	100 A / 24 V + 240 A / 12 V
Batterier	Ah/V	4 x 75 Ah, totalt 150/24, 150/12	4 x 75 Ah, totalt 150/24, 150/12	4 x 75 Ah, totalt 150/24, 150/12

CMATIC transmission				
Transmission, typ		CMATIC	CMATIC	CMATIC
Typ av kraftöverföring			Hydrostatisk mekanisk, split-power	
Drivning		Permanent fyrhjulsdrift	Permanent fyrhjulsdrift	Permanent fyrhjulsdrift
Max körhastighet	km/h	50/40	50/40	50/40
Längsgående differential			Eccom 5.5: fast (utan längsgående differential)	
PTO varvtal	rpm	1000	1000	1000
Kraftuttagsautomatik		●	●	●

Styrande drivaxlar				
Differentialspärrar		100 % låsbar, elektrohydraulisk manövrering, lamellkonstruktion, med automatikfunktion		

Bromsar				
Färdbroms		Hydrauliskt manövrerade våta lamellbromsar med servo på alla hjul		
Parkeringsbroms		Elektrohydrauliskt manövrerat fjäderpaket		

Hydraulik				
Max rymd, hydraultank	l	120	120	120
Max uttagbar mängd	l	80	80	80

Huvudkrets (trepunktslyft, yttre hydraulik)				
Max arbetstryck	MPa (bar)	20 (200)	20 (200)	20 (200)
Max flöde	l/min	197	197	197
Antal hydrauluttag		Max 7 bak, max 3 fram	Max 7 bak, max 3 fram	Max 7 bak, max 3 fram
Max flöde per uttag	l/min	105	105	105
Max total hydrauleffekt	kW	58	58	58

Powerhydraulik (tillval)				
Arbetstryck	MPa (bar)	26 (260)	26 (260)	26 (260)
Max flöde	l/min	250 vid 1650 rpm	250 vid 1650 rpm	250 vid 1650 rpm
				SADDLE TRAC: 250 vid 1480 rpm
Max total hydrauleffekt	kW	90	90	90

Extra hydraulpump (tillval)				
Arbetstryck	MPa (bar)	20 (200)	20 (200)	20 (200)
Max flöde	l/min	80	80	80

¹ Uppfyller ISO TR 14396

XERION		5000 TRAC / TRAC VC	4500 TRAC / TRAC VC	4200 TRAC / TRAC VC / SADDLE TRAC
Tillkoppling				
Automatisk koppling, 38 mm bult	max kg	Stödlast 2500	Stödlast 2500	Stödlast 2500
Kulkoppling, 80 mm kula				
Upp till 40 km/h	max kg	Stödlast 3000	Stödlast 3000	Stödlast 3000
Upp till 50 km/h	max kg	Stödlast 2000	Stödlast 2000	Stödlast 2000
Dragbom med bult, D40, D50	max kg	Stödlast 3000	Stödlast 3000	Stödlast 3000
Dragbom med kula, 80 mm	max kg	Stödlast 4000	Stödlast 4000	Stödlast 4000
Kula för svanhalskoppling	max kg	Stödlast 15000	Stödlast 15000	Stödlast 15000
Piton Fix	max kg	Stödlast 4000	Stödlast 4000	Stödlast 4000

Frontlyft				
Kat	MPa (bar)	III N, dubbelverkande	III N, dubbelverkande	III N, dubbelverkande
Lyftkraft	kg	8100	8100	8100
Lyftkraft max	kg	8400	8400	8400
Lyftområde max	mm	905	905	905
Lägesfunktioner		Lyft, sänk (tryck)	Lyft, sänk (tryck)	Lyft, sänk (tryck)
Inställningsfunktioner		Lägesreglering, svängningsdämpning	Lägesreglering, svängningsdämpning	Lägesreglering, svängningsdämpning

Trepunktslyft bak				
Kat		IV N, dubbelverkande	IV N, dubbelverkande	IV N, dubbelverkande
Lyftkraft hela området / Max lyftkraft / Max lyftområde	kN / kN / mm	100 / 136 / 763	100 / 136 / 763	100 / 136 / 763
Lägesfunktioner		Lyft, sänk (tryck)	Lyft, sänk (tryck)	Lyft, sänk (tryck)
Inställningsfunktioner		Läges-/dragkraftskontroll, svängningsdämpning	Läges-/dragkraftskontroll, svängningsdämpning	Läges-/dragkraftskontroll, svängningsdämpning

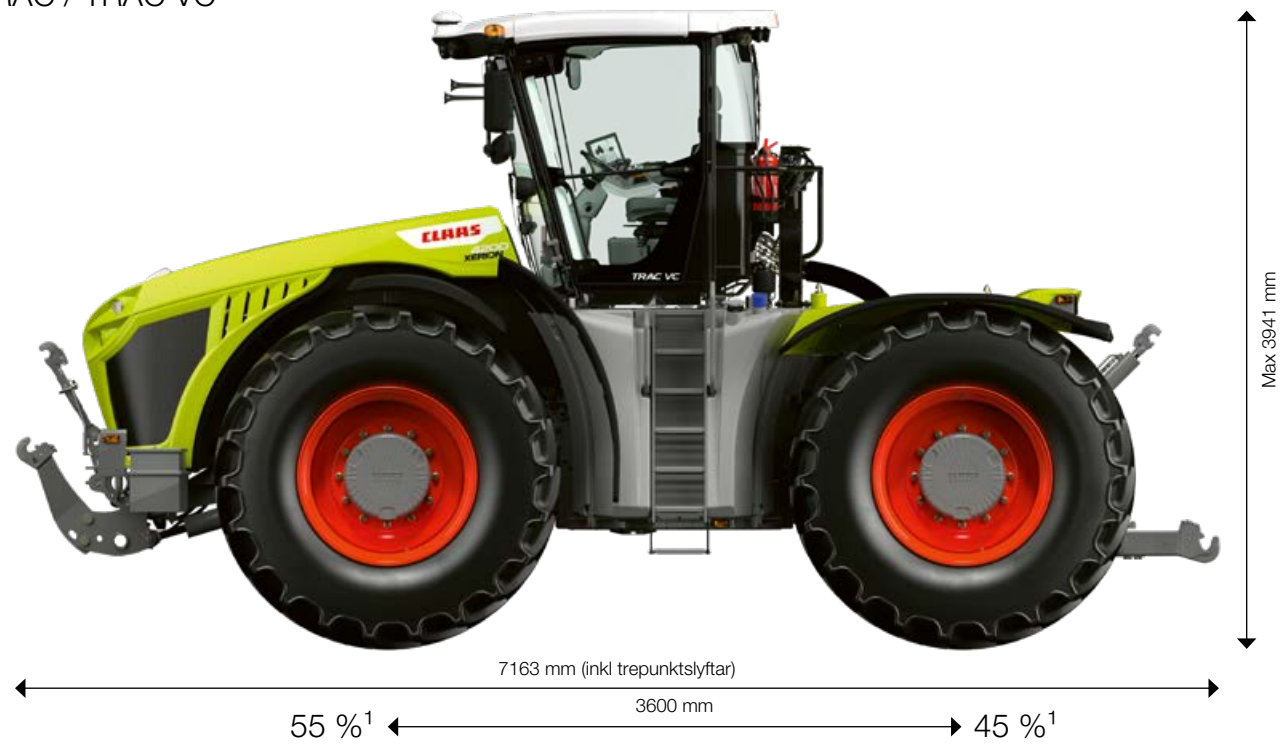
Mått och vikt, TRAC och TRAC VC				
Totallängd inkl. trepunktslyftar (fram uppfäld, bak vågrät)	mm	7163	7163	7163
Totalhöjd beroende på däckutrustning	mm	3791 till 3941	3791 till 3941	3791 till 3941
Hjulbas	mm	3600	3600	3600
Markfrigång beroende på utrustning	mm	375 till 525	375 till 525	375 till 525
Minsta vändcirkel	m	15	15	15
Tomvikt TRAC (med däck, full tank och standardutrustning)	kg	16300	16300	16000

Mått och vikt, SADDLE TRAC				
Totallängd inkl. trepunktslyftar (fram uppfäld, bak svängbar trepunktslyft vågrät)	mm	7884	7884	7884
Totalhöjd beroende på däckutrustning	mm	3900	3900	3900
Hjulbas	mm	3600	3600	3600
Markfrigång beroende på utrustning	mm	–	–	375 till 525
Minsta vändcirkel	m	–	–	15
Tomvikt SADDLE TRAC (med däck, full tank och standardutrustning)	kg	–	–	15600

CLAAS strävar hela tiden efter att anpassa alla produkter för att bättre kunna möta de praktiska kraven. Vi förbehåller oss rätten att när som helst ändra tekniska specifikationer. Information och illustrationer ska uppfattas som ungefärliga och kan innehålla utrustningsvarianter som inte ingår som standard. Denna broschyr har tryckts för global användning. När det gäller teknisk utrustning hänvisas till prislistan hos närmaste CLAAS representant. På vissa bilder har delar av skyddsutrustningen tagits bort. Detta har gjorts enbart för att bättre tydliggöra funktionen och får inte ske på eget bevåg eftersom detta kan medföra risk för skador. I den mån demontering får ske, hänvisas till respektive anvisningar i instruktionsboken. Alla tekniska uppgifter beträffande motorer avser i princip den europeiska riktlinjen om avgasreglering: emissionsklass. Vi nämner endast Tier-normen i detta dokument som information och för bättre förståelse. Registrering för regioner där avgasregleringen regleras av Tier-normen kan inte garanteras genom detta omnämnande.

Imponerande dimensioner.

TRAC / TRAC VC



¹ Lång hjulbas och balanserad viktfordelning för mer drag- och lyftkraft.

SADDLE TRAC



¹ Idealisk viktfordelning 63:37 för arbete med tunga laster.



Swedish Agro
MACHINERY

claas.se

HRC / 301018101122 KK LC 0323